

# Český pohár dospělých a dorostu v běhu na lyžích s mezinárodní účastí

## Výsledky kvalifikace



Jablonec nad Nisou

### Soutěžní výbor

Datum závodu Start: 9:30:15  
25. 2. 2018 Konec: 10:14:43

Technický delegát: Kateřina Ondrová  
Asistent T.D.: Luděk Staněk  
Ředitel závodu: Iveta Roubíčková  
Zástupce STK: Michal Kučera



<b>Dorostenky mladší</b> <b>900 m N sprint V kvalif.</b>  Start: 9:30:15 Konec: 9:41:55	<b>Informace o trati</b> Čís. homologace: ---- HD: ---- Kola: 900 m MC: ---- TC: ----	<b>Počasí: jasno</b> 
--	---	--------------------------

Poř.	Číslo	Jméno	Roč.	Klub	Čas	Ztráta
1.	2	RYSULOVÁ Marie	2002	SKIJ ČKS SKI Jilemnice	2:26.12	
2.	3	ŠIBRAVOVÁ Eliška	2002	DULI TJ Dukla Liberec	2:29.57	3.45
3.	4	SVOBODOVÁ Kateřina	2002	SKIJ ČKS SKI Jilemnice	2:30.71	4.59
4.	1	PROKEŠOVÁ Tereza	2003	DULI TJ Dukla Liberec	2:33.54	7.42
5.	7	BŘEČKOVÁ Aneta	2002	JBCN Ski klub Jablonec nad Nisou	2:36.01	9.89
6.	6	KLEINOVÁ Lucie	2003	SNKV LK Slovan Karlovy Vary	2:39.65	13.53
7.	13	KALOVSKÁ Viktorie	2002	NMNM SK Nové Město na Moravě	2:39.67	13.55
8.	21	MIČKEROVÁ Karla	2002	FEJE FENIX SKI TEAM Jeseník	2:39.89	13.77
9.	8	PAULŮ Klára	2002	KRVR TJ SVS Krkonoše Vrchlabí	2:40.55	14.43
10.	17	PEŇÁZOVÁ Vendula	2003	NMNM SK Nové Město na Moravě	2:42.39	16.27
11.	10	ZATLOUKALOVÁ Barbora	2003	SKIJ ČKS SKI Jilemnice	2:43.62	17.50
12.	11	VRÁNOVÁ Iva	2003	NMNM SK Nové Město na Moravě	2:44.75	18.63
13.	23	JANIČKOVÁ Barbora	2003	NMNM SK Nové Město na Moravě	2:48.32	22.20
14.	12	MATOUŠOVÁ Gabriela	2003	SPVR TJ Spartak Vrchlabí	2:50.41	24.29
15.	27	KULHÁNKOVÁ Eva	2002	SKBR SK SKOL Brno	2:52.08	25.96
16.	24	DVORSKÁ Karolína	2003	SNKV LK Slovan Karlovy Vary	2:52.21	26.09
17.	33	BAKEŠOVÁ Denisa	2002	FEJE FENIX SKI TEAM Jeseník	2:53.07	26.95
18.	9	KOŠETICKÁ Markéta	2003	NMNM SK Nové Město na Moravě	2:53.34	27.22
19.	20	BRADÁČOVÁ Anna	2003	LOTE Lokomotiva Teplice	2:53.39	27.27
20.	26	DUBSKÁ Barbora	2003	SOSK TJ Sokol Skuhrov	2:55.92	29.80
21.	16	KÁLALOVÁ Eliška	2003	TRUT Olfin Car Ski Team Trutnov	2:56.41	30.29
22.	15	BORLOVÁ Eliška	2003	JBCN Ski klub Jablonec nad Nisou	2:57.72	31.60
23.	19	HONSOVÁ Anežka	2003	SKSV Fischer Ski klub Šumava Vimperk	2:58.15	32.03
24.	22	DRAHOTOVÁ Zuzana	2003	JBCN Ski klub Jablonec nad Nisou	3:00.82	34.70
25.	28	NIKODÝMOVÁ Denisa	2002	SOSK TJ Sokol Skuhrov	3:01.32	35.20
26.	34	MALÁ Sára	2003	LSKL LSK Lomnice n.P.	3:11.21	45.09
27.	31	VAVŘAČOVÁ Anežka	2002	SOSK TJ Sokol Skuhrov	3:13.20	47.08
28.	30	VRÁNOVÁ Barbora	2003	TRUT Olfin Car Ski Team Trutnov	3:13.57	47.45
29.	18	BARÁKOVÁ Barbora	2002	KRVR TJ SVS Krkonoše Vrchlabí	3:18.13	52.01
30.	29	ŠVANCAROVÁ Kateřina	2002	SKBR SK SKOL Brno	3:21.48	55.36
31.	5	BENEŠOVÁ Nella	2003	SKHA TJ Jiskra - Ski klub Harrachov	3:48.03	1:21.91
32.	32	CHLÁPKOVÁ Julie	2002	SKBR SK SKOL Brno	3:55.57	1:29.45
DNS	14	VITÁKOVÁ Petra	2002	SCPL Sport Club Plzeň	nestartoval(a)	
DNS	25	PEKÁRKOVÁ Anna	2002	LSKL LSK Lomnice n.P.	nestartoval(a)	

Přihlášeno: 34

Startovalo: 32

Klasifikováno: 32

DNS: 2

DNF: 0

DSQ: 0

# Dorostenci mladší

## 1 km N sprint V kvalif.

Start: 9:40:15

Konec: 9:53:18

### Informace o trati

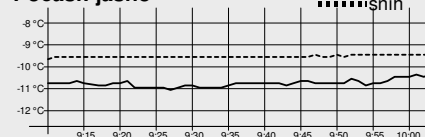
Čís. homologace: ----

HD: ---- Kola: 1 x 1 km

MC: ----

TC: ----

Počasí: jasno



Poř.	Číslo	Jméno	Roč.	Klub	Čas	Ztráta
1.	10	KADLEC Josef	2002	SOSY SKI Sokol Stachy	2:28.98	
2.	15	SIXTA Ondřej	2002	SGJB KL SG Jablonec nad Nisou	2:30.13	1.15
3.	3	PAVLÁSEK Šimon	2002	SKSV Fischer Ski klub Šumava Vimperk	2:30.23	1.25
4.	2	KOČANDRLE Martin	2002	SCPL Sport Club Plzeň	2:31.03	2.05
5.	8	VRBOVSKÝ Benjamin	2002	FEJE FENIX SKI TEAM Jeseník	2:32.09	3.11
6.	24	ŠKODA Ondřej	2002	TRUT Olfin Car Ski Team Trutnov	2:32.61	3.63
7.	17	ZUNA Ondřej	2002	SCPL Sport Club Plzeň	2:32.82	3.84
8.	4	SLÁDEK Jakub	2003	NMNM SK Nové Město na Moravě	2:34.22	5.24
9.	12	CENEK Jáchym	2002	FEJE FENIX SKI TEAM Jeseník	2:35.27	6.29
10.	19	HUSÁK Robin	2002	SNKV LK Slovan Karlovy Vary	2:36.51	7.53
11.	42	MIKŠÍK Matěj	2002	KRVR TJ SVS Krkonoše Vrchlabí	2:37.47	8.49
12.	25	MÜLLER Adam	2003	SNKV LK Slovan Karlovy Vary	2:38.12	9.14
13.	14	SÁSKA Jan	2002	SKSV Fischer Ski klub Šumava Vimperk	2:39.44	10.46
14.	1	HOZÁK Daniel Oskar	2003	SKPU SKP Ústí nad Labem	2:41.09	12.11
15.	16	KRÁLIK Pavel	2003	LOTE Lokomotiva Teplice	2:41.65	12.67
16.	22	ZATLOUKAL Kryštof	2002	SNKV LK Slovan Karlovy Vary	2:41.80	12.82
17.	20	BEŠTA Václav	2002	SNKV LK Slovan Karlovy Vary	2:42.70	13.72
18.	11	PILÁŘ Ondřej	2003	SKHA TJ Jiskra - Ski klub Harrachov	2:43.11	14.13
19.	9	KALIVODA Lukáš	2003	SKSV Fischer Ski klub Šumava Vimperk	2:44.11	15.13
20.	34	HÁJEK Jan	2002	NMNM SK Nové Město na Moravě	2:44.21	15.23
21.	29	PAVLÍČEK Marek	2002	KRVR TJ SVS Krkonoše Vrchlabí	2:45.71	16.73
22.	37	RICHTR Lukáš	2002	SCPL Sport Club Plzeň	2:46.87	17.89
23.	7	HONSA Antonín	2003	SKSV Fischer Ski klub Šumava Vimperk	2:46.89	17.91
24.	13	ŠKODA Aleš	2003	TRUT Olfin Car Ski Team Trutnov	2:47.17	18.19
25.	27	TOMÁNEK Kryštof František	2003	LOTE Lokomotiva Teplice	2:48.16	19.18
26.	39	KALA Jakub	2002	SKBR SK SKOL Brno	2:49.93	20.95
27.	26	MUSIL Štěpán	2003	SKBR SK SKOL Brno	2:50.83	21.85
28.	21	STOKLASA Štěpán	2003	TRUT Olfin Car Ski Team Trutnov	2:50.95	21.97
29.	18	KRÁKORA Ondřej	2003	TRUT Olfin Car Ski Team Trutnov	2:52.27	23.29
30.	31	PTÁČEK Jakub	2002	DULI TJ Dukla Liberec	2:52.44	23.46
31.	38	PROKŮPEK Matěj	2003	LOTE Lokomotiva Teplice	2:52.93	23.95
32.	32	ŘEZNÍK Jan	2003	SKSV Fischer Ski klub Šumava Vimperk	2:56.17	27.19
33.	5	MATOUŠEK Matouš	2002	JBCN Ski klub Jablonec nad Nisou	2:57.84	28.86
34.	6	LACINA Jakub	2003	TJSE TJ Semily	2:58.80	29.82
35.	35	VAŇURA Jakub	2003	JBCN Ski klub Jablonec nad Nisou	2:59.31	30.33
36.	41	LACINA Matyáš	2003	LOTE Lokomotiva Teplice	3:01.27	32.29
37.	33	KUHN Michal	2002	TRUT Olfin Car Ski Team Trutnov	3:01.36	32.38
38.	30	KAŠPAR Dominik	2003	TRUT Olfin Car Ski Team Trutnov	3:04.09	35.11
39.	36	ŠKRÉTA Vojtěch	2002	DULI TJ Dukla Liberec	3:06.11	37.13
40.	40	ŠIROKÝ Matěj	2003	JBCN Ski klub Jablonec nad Nisou	3:18.15	49.17
41.	23	TROJAN Jakub	2002	NMNM SK Nové Město na Moravě	3:27.41	58.43
DNS	28	KUDRNÁČ Jakub	2002	LSKL LSK Lomnice n.P.	nestartoval(a)	

Přihlášeno: 42

Startovalo: 41

Klasifikováno: 41

DNS: 1

DNF: 0

DSQ: 0

**Ženy, juniorky a dorostenky st.****1 km N sprint V kvalif.**

Start: 9:52:15

Konec: 10:01:35

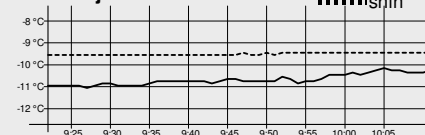
**Informace o trati**

Čís. homologace: ----

HD: ---- Kola: 1 x 1 km

MC: ----

TC: ----

**Počasí: jasno**

Poř.	Číslo	Jméno	Roč.	Klub	Čas	Ztráta	
1.	70	SCHÜTZOVÁ Sandra	1991	SKIJ	ČKS SKI Jilemnice	2:34.37	
2.	74	BENEŠOVÁ Nikol	1999	JBCN	Ski klub Jablonec nad Nisou	2:38.34	3.97
3.	72	HUJEROVÁ Tereza	1998	JBCN	Ski klub Jablonec nad Nisou	2:38.84	4.47
4.	71	SIXTOVÁ Anna	1996	SGJB	KL SG Jablonec nad Nisou	2:39.31	4.94
5.	51	ANTOŠOVÁ Barbora	2000	JBCN	Ski klub Jablonec nad Nisou	2:39.46	5.09
6.	55	BEROUŠKOVÁ Barbora	2000	SCPL	Sport Club Plzeň	2:43.30	8.93
7.	54	TROJANOVÁ Hana	2000	SKIJ	ČKS SKI Jilemnice	2:44.57	10.20
8.	73	HYNČICOVÁ Kateřina	1998	DULI	TJ Dukla Liberec	2:44.89	10.52
9.	56	PAVLASOVÁ Karolína	2001	SNKV	LK Slovan Karlovy Vary	2:46.85	12.48
10.	53	TŮMOVÁ Kateřina	2001	SKIJ	ČKS SKI Jilemnice	2:49.07	14.70
11.	57	RADOVÁ Kateřina	2000	LOTE	Lokomotiva Teplice	2:50.06	15.69
12.	52	NOVÁKOVÁ Adéla	2000	SKSV	Fischer Ski klub Šumava Vimperk	2:52.08	17.71
13.	63	SLÍVOVÁ Štěpánka	2001	SNKV	LK Slovan Karlovy Vary	2:56.25	21.88
14.	67	PILLEROVÁ Štěpánka	2001	JBCN	Ski klub Jablonec nad Nisou	2:58.86	24.49
15.	75	VÁŇOVÁ Gabriela	1999	SGJB	KL SG Jablonec nad Nisou	2:59.30	24.93
16.	59	ŽAMPACHOVÁ Barbora	2001	SNKV	LK Slovan Karlovy Vary	2:59.98	25.61
17.	66	DVOŘÁKOVÁ Anna	2000	SGJB	KL SG Jablonec nad Nisou	3:00.24	25.87
18.	69	SCHREIEROVÁ Anna	2000	FEJE	FENIX SKI TEAM Jeseník	3:00.35	25.98
19.	58	JEBAVÁ Kateřina	2001	KRVR	TJ SVS Krkonoše Vrchlabí	3:01.21	26.84
20.	62	NOVÁČKOVÁ Helena	2000	FEJE	FENIX SKI TEAM Jeseník	3:02.89	28.52
21.	68	STRUHÁROVÁ Natálie	2001	RDRY	Ski klub RD Rýmařov	3:03.70	29.33
22.	76	TŮMOVÁ Tereza	1995	SKBR	SK SKOL Brno	3:04.97	30.60
23.	61	HAVRDOVÁ Kateřina	2000	SGJB	KL SG Jablonec nad Nisou	3:14.84	40.47
24.	64	HUJEROVÁ Eliška	2001	JBCN	Ski klub Jablonec nad Nisou	3:24.42	50.05
25.	60	KAPČIAROVÁ Michaela	2000	SGJB	KL SG Jablonec nad Nisou	3:26.95	52.58
DNS	65	MARXOVÁ Gabriela	2001	SGJB	KL SG Jablonec nad Nisou	nestartoval(a)	

Přihlášeno: 26

Startovalo: 25

Klasifikováno: 25

DNS: 1

DNF: 0

DSQ: 0

**Dorostenci starší****1 km N sprint V kvalif.**

Start: 10:00:15

Konec: 10:08:46

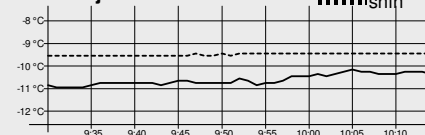
**Informace o trati**

Čís. homologace: ----

HD: ---- Kola: 1 x 1 km

MC: ----

TC: ----

**Počasí: jasno**

Poř.	Číslo	Jméno	Roč.	Klub	Čas	Ztráta	
1.	21	LUKEŠ Tomáš	2000	SKIJ	ČKS SKI Jilemnice	2:18.53	
2.	24	STROUHAL Jakub	2001	FEJE	FENIX SKI TEAM Jeseník	2:18.77	0.24
3.	28	KVÁŠ Jan	2000	BHST	BH Ski Team z.s. Frýdlant n.O.	2:19.02	0.49
4.	23	SCHÜTZ Michael	2000	SKIJ	ČKS SKI Jilemnice	2:19.74	1.21
5.	27	HAŠEK Jan	2000	SCPL	Sport Club Plzeň	2:20.17	1.64
6.	25	LENGYEL Tomáš	2001	SGJB	KL SG Jablonec nad Nisou	2:20.38	1.85
7.	22	DUFEK Tomáš	2000	JBCN	Ski klub Jablonec nad Nisou	2:20.92	2.39
8.	34	HORNÍK Adam	2001	SCPL	Sport Club Plzeň	2:22.34	3.81
9.	26	TISCHLER Josef	2000	SKSV	Fischer Ski klub Šumava Vimperk	2:23.08	4.55
10.	39	PICURA Adam	2000	SNKV	LK Slovan Karlovy Vary	2:23.28	4.75
11.	30	AUGSTEN Jakub	2001	SGJB	KL SG Jablonec nad Nisou	2:23.45	4.92
12.	31	VYŠANSKÝ Eduard	2000	SKIJ	ČKS SKI Jilemnice	2:23.50	4.97
13.	29	RISHKO Vadym	2000	SOSK	TJ Sokol Skuhrov	2:24.71	6.18
14.	38	VACHUTA Matěj	2000	SKSV	Fischer Ski klub Šumava Vimperk	2:25.92	7.39
15.	35	HOJDEKR Jan	2001	SOSY	SKI Sokol Stachy	2:28.75	10.22
16.	32	BŘÍZA Matěj	2001	SGJB	KL SG Jablonec nad Nisou	2:29.82	11.29

26. 2. 2018 9:36:28

Data processing: info@sport-casomira.cz, http://sport-casomira.cz/

Strana 3 z 4

<b>Dorostenci starší</b> <b>1 km N sprint V kvalif.</b> Start: 10:00:15      Konec: 10:08:46	<b>Informace o trati</b> Čís. homologace: ---- HD: ----      Kola: 1 x 1 km MC: ---- TC: ----	Počasí: jasno 
--	---	-------------------

Poř.	Číslo	Jméno	Roč.	Klub	Čas	Ztráta
17.	33	ŠVEJDA Jakub	2000	SKSV Fischer Ski klub Šumava Vimperk	2:30.12	11.59
18.	36	TULIS Zdeněk	2000	NMNM SK Nové Město na Moravě	2:30.92	12.39
19.	37	HOLMAN Tomáš	2001	SKIJ ČKS SKI Jilemnice	2:32.45	13.92
20.	43	MAZOCH Jan	2001	TJRO TJ Rožnov pod Radhoštěm	2:36.26	17.73
21.	41	MUČICA Jakub	2001	JBCN Ski klub Jablonec nad Nisou	2:36.94	18.41
22.	40	CHLUBNA Patrik	2001	NMNM SK Nové Město na Moravě	2:38.34	19.81
23.	42	MAKOVIČKA Milan	2001	TRUT Olfin Car Ski Team Trutnov	2:43.63	25.10
24.	44	ŠPAČEK David	2001	TJRO TJ Rožnov pod Radhoštěm	2:46.72	28.19

Přihlášeno: 24      Startovalo: 24      Klasifikováno: 24      DNS: 0      DNF: 0      DSQ: 0

<b>Muži a junioři</b> <b>1 km N sprint V kvalif.</b> Start: 10:07:15      Konec: 10:14:43	<b>Informace o trati</b> Čís. homologace: ---- HD: ----      Kola: 1 x 1 km MC: ---- TC: ----	Počasí: jasno 
---	---	-------------------

Poř.	Číslo	Jméno	Roč.	Klub	Čas	Ztráta
1.	51	BARTOŇ Jan	1990	DULI TJ Dukla Liberec	2:06.61	
2.	54	ČERNÝ Ondřej	1999	J SNKV LK Slovan Karlovy Vary	2:09.02	2.41
3.	56	KALIVODA Tomáš	1998	J SKSV Fischer Ski klub Šumava Vimperk	2:09.52	2.91
4.	55	MÁNEK Jiří	1998	J SKSV Fischer Ski klub Šumava Vimperk	2:11.64	5.03
5.	57	SCHÜTZ Filip	1997	SKIJ ČKS SKI Jilemnice	2:11.81	5.20
6.	53	PECHOUŠEK Jan	1997	FEJE FENIX SKI TEAM Jeseník	2:12.31	5.70
7.	64	WALCHETSEDER Jakub	1999	J SNKV LK Slovan Karlovy Vary	2:15.06	8.45
8.	58	ŠLOFAR Vladimír	1997	TRUT Olfin Car Ski Team Trutnov	2:15.69	9.08
9.	59	MATOUŠ Adam	1998	J SKIJ ČKS SKI Jilemnice	2:15.90	9.29
10.	52	KOŽÍŠEK Dušan	1983	DULI TJ Dukla Liberec	2:17.22	10.61
11.	62	OPHOFF Mike	1999	J TRUT Olfin Car Ski Team Trutnov	2:20.14	13.53
12.	63	ŽALČÍK Kim	1999	J FEJE FENIX SKI TEAM Jeseník	2:20.43	13.82
13.	66	BRÁBLÍK Michal	1998	J FEJE FENIX SKI TEAM Jeseník	2:22.67	16.06
14.	61	KRAUS Jakub	1992	INDC individuální	2:22.85	16.24
15.	67	BŘEČKA Dominik	1999	J SKIJ ČKS SKI Jilemnice	2:22.89	16.28
16.	65	PROVAZNÍK Josef	1999	J SKIJ ČKS SKI Jilemnice	2:24.23	17.62
17.	60	KORBELÁŘ Jaroslav	1999	J TRUT Olfin Car Ski Team Trutnov	2:26.64	20.03
18.	69	BURT Pavel	1997	SCPL Sport Club Plzeň	2:34.64	28.03
19.	68	PRÁŠEK Adam	1999	J SKIJ ČKS SKI Jilemnice	2:44.18	37.57
20.	70	PEKÁREK Jan	1999	J LSKL LSK Lomnice n.P.	2:44.28	37.67

Přihlášeno: 20      Startovalo: 20      Klasifikováno: 20      DNS: 0      DNF: 0      DSQ: 0

Technický delegát  
Kateřina Ondrová

Sekretář závodu