

# Mistrovství České republiky staršího žactva v běhu na lyžích

## Výsledková listina



Vrchlabí

### Soutěžní výbor

Technický delegát: Michal Kučera ml.  
Asistent T.D.: Markéta Augustiňáková  
Ředitel závodu: Jan Martin  
Zástupce STK: Iveta Roubíčková

Datum závodu Start: 9:30:20  
09.02.2019 Konec: 11:46:43



|   |  |                                      |
|---|--|--------------------------------------|
| <b>Žákyně starší 2006</b><br><b>3 km volně</b><br>Start: 9:30:20 Konec: 9:56:27 | <b>Informace o trati</b><br>Čís. homologace: ----<br>HD: ---- Kola: 1 x 3 km<br>MC: ----<br>TC: ---- | <b>Počasí: zataženo, sněžení</b><br> |
|---|--|--------------------------------------|

| Poř. | Číslo | Jméno | Roč. | Klub | Čas | Ztráta |
|------|-------|-------|------|------|-----|--------|
|------|-------|-------|------|------|-----|--------|

Mistrem České republiky pro rok 2019 se stává CRHÁKOVÁ Lucie, SK Nové Město na Moravě

|     |    |                            |      |      |                                   |        |        |
|-----|----|----------------------------|------|------|-----------------------------------|--------|--------|
| 1.  | 52 | CRHÁKOVÁ Lucie             | 2006 | NMNM | SK Nové Město na Moravě           | 7:31.9 |        |
| 2.  | 51 | PLECHÁČOVÁ Ilona           | 2006 | SPVR | TJ Spartak Vrchlabí               | 7:43.5 | 11.6   |
| 3.  | 47 | MACUROVÁ Bára              | 2006 | FEJE | FENIX SKI TEAM Jeseník            | 7:47.1 | 15.2   |
| 4.  | 56 | DLABOVÁ Natálie            | 2006 | SKIJ | ČKS SKI Jilemnice                 | 7:48.0 | 16.1   |
| 5.  | 34 | KOHOUTOVÁ Zuzana           | 2006 | SKJA | SKI Janov - Bedřichov             | 7:49.5 | 17.6   |
| 6.  | 49 | JINDŘIŠKOVÁ Lucie          | 2006 | JBCN | Ski klub Jablonec nad Nisou       | 7:49.7 | 17.8   |
| 7.  | 53 | DUCHÁČOVÁ Ema              | 2006 | BKLM | Borský klub lyžařů Machov         | 7:53.0 | 21.1   |
| 8.  | 50 | LEITERMANNOVÁ Ellen Elisab | 2006 | LOTE | Lokomotiva Teplice                | 7:55.2 | 23.3   |
| 9.  | 41 | GAJDOŠOVÁ Viktorie         | 2006 | FEJE | FENIX SKI TEAM Jeseník            | 7:56.4 | 24.5   |
| 10. | 36 | SLONKOVÁ Amálie            | 2006 | NMNM | SK Nové Město na Moravě           | 7:59.0 | 27.1   |
| 11. | 40 | POLANSKÁ Barbora           | 2006 | LOTE | Lokomotiva Teplice                | 7:59.9 | 28.0   |
| 12. | 35 | MEČÍŘOVÁ Kateřina          | 2006 | SPVR | TJ Spartak Vrchlabí               | 8:00.4 | 28.5   |
| 13. | 44 | JOHNOVÁ Nela               | 2006 | SKIJ | ČKS SKI Jilemnice                 | 8:03.8 | 31.9   |
| 14. | 48 | DUŠKOVÁ Kateřina           | 2006 | DULI | TJ Dukla Liberec                  | 8:04.1 | 32.2   |
| 15. | 45 | ŠÍROVÁ Anna                | 2006 | DULI | TJ Dukla Liberec                  | 8:06.7 | 34.8   |
| 16. | 54 | KOLOVRATOVÁ Tereza         | 2006 | SNKV | LK Slovan Karlovy Vary            | 8:06.8 | 34.9   |
| 17. | 46 | SADÍLKOVÁ Nela             | 2006 | CSKV | Český ski klub Vysoké nad Jizerou | 8:09.9 | 38.0   |
| 18. | 9  | ČERVINKOVÁ Adéla           | 2006 | JBCN | Ski klub Jablonec nad Nisou       | 8:10.9 | 39.0   |
| 19. | 32 | GULTOVÁ Aneta              | 2006 | BKLM | Borský klub lyžařů Machov         | 8:14.2 | 42.3   |
| 20. | 43 | KAŠPAROVÁ Kateřina         | 2006 | JBCN | Ski klub Jablonec nad Nisou       | 8:14.6 | 42.7   |
| 21. | 30 | SRNOVÁ Barbora             | 2006 | LSDB | Lyžařský spolek Dolní Branná      | 8:15.4 | 43.5   |
| 22. | 21 | ŠLAPÁKOVÁ Štěpánka         | 2006 | BAOS | TJ Baník Osek                     | 8:15.9 | 44.0   |
| 23. | 38 | HOLÍKOVÁ Petra             | 2006 | RAVY | TJ Radon Vysoká Pec               | 8:16.1 | 44.2   |
| 24. | 33 | KARBANOVÁ Nikola           | 2006 | JBCN | Ski klub Jablonec nad Nisou       | 8:16.7 | 44.8   |
| 25. | 37 | TOMANEK Ema                | 2006 | DLOM | TJ Dolní Lomná                    | 8:18.0 | 46.1   |
| 26. | 42 | SATORIOVÁ Johanka          | 2006 | SOSY | SKI Sokol Stachy                  | 8:19.9 | 48.0   |
| 27. | 27 | RETKOVÁ Klára              | 2006 | TRUT | Olfín Car Ski Team Trutnov        | 8:23.0 | 51.1   |
| 28. | 1  | BRÁZDOVÁ Tereza            | 2006 | SKSR | Sportovní klub Svratka            | 8:26.9 | 55.0   |
| 29= | 24 | ČERMÁKOVÁ Sára             | 2006 | SKHA | TJ Jiskra - Ski klub Harrachov    | 8:27.4 | 55.5   |
| 29= | 31 | TYNKOVÁ Kateřina           | 2006 | SOSK | TJ Sokol Skuhrov                  | 8:27.4 | 55.5   |
| 31. | 39 | RÝDLOVÁ Karolína           | 2006 | SKVM | Ski klub Valašské Meziříčí        | 8:33.3 | 1:01.4 |
| 32. | 26 | KLIEROVÁ Klauďie           | 2006 | SKIJ | ČKS SKI Jilemnice                 | 8:34.9 | 1:03.0 |
| 33. | 14 | GUBANČOKOVÁ Silvia         | 2006 | JBCN | Ski klub Jablonec nad Nisou       | 8:37.0 | 1:05.1 |

10.02.2019 11:20:32

Data processing: info@sport-casomira.cz, http://sport-casomira.cz/

Strana 1 z 9

|  |   |  |                                      |
|--|---|--|--------------------------------------|
| <b>Žákyně starší 2006</b><br><b>3 km volně</b><br>Start: 9:30:20      Konec: 9:56:27 | <b>Informace o trati</b><br>Čís. homologace: ----<br>HD: ----      Kola: 1 x 3 km<br>MC: ----<br>TC: ---- |  | <b>Počasí: zataženo, sněžení</b><br> |
|--|---|--|--------------------------------------|

| Poř. | Číslo | Jméno                | Roč. | Klub                                  | Čas            | Ztráta |
|------|-------|----------------------|------|---------------------------------------|----------------|--------|
| 34.  | 2     | SMRŽOVÁ Kateřina     | 2006 | SKPU SKP Ústí nad Labem               | 8:41.8         | 1:09.9 |
| 35.  | 22    | MUDROVÁ Nela         | 2006 | FEJE FENIX SKI TEAM Jeseník           | 8:46.7         | 1:14.8 |
| 36.  | 28    | ŠTEJFOVÁ Zuzana      | 2006 | TJTA TJ Tanvald z.s.                  | 8:48.3         | 1:16.4 |
| 37.  | 23    | JAKOUBĚOVÁ Michaela  | 2006 | SKIJ ČKS SKI Jilemnice                | 8:49.7         | 1:17.8 |
| 38.  | 7     | BAKEŠOVÁ Tereza      | 2006 | FEJE FENIX SKI TEAM Jeseník           | 8:54.7         | 1:22.8 |
| 39.  | 25    | SERRA Caroline       | 2006 | JBCN Ski klub Jablonec nad Nisou      | 8:57.2         | 1:25.3 |
| 40.  | 19    | BRÁTOVÁ Barbora      | 2006 | SKIP SKI Police nad Metují, z.s.      | 8:58.8         | 1:26.9 |
| 41.  | 6     | ŘÍDILOVÁ Klára       | 2006 | LSDB Lyžařský spolek Dolní Branná     | 9:00.2         | 1:28.3 |
| 42.  | 3     | PEŠOVÁ Aneta         | 2006 | FEJE FENIX SKI TEAM Jeseník           | 9:00.6         | 1:28.7 |
| 43.  | 17    | ŠRETROVÁ Lucie       | 2006 | SKIP SKI Police nad Metují, z.s.      | 9:01.8         | 1:29.9 |
| 44.  | 20    | POKORNÁ Ema          | 2006 | DULI TJ Dukla Liberec                 | 9:07.0         | 1:35.1 |
| 45.  | 29    | FORBELSKÁ Lenka      | 2006 | LSDB Lyžařský spolek Dolní Branná     | 9:08.2         | 1:36.3 |
| 46.  | 10    | BANDIKOVÁ Monika     | 2006 | FEJE FENIX SKI TEAM Jeseník           | 9:11.7         | 1:39.8 |
| 47.  | 5     | LIMBERSKÁ Diana      | 2006 | TRUT Olfín Car Ski Team Trutnov       | 9:15.3         | 1:43.4 |
| 48.  | 8     | ŘEZNIČKOVÁ Zuzana    | 2006 | SKSR Sportovní klub Svratka           | 9:15.7         | 1:43.8 |
| 49.  | 11    | KAVALÍROVÁ Tereza    | 2006 | DULI TJ Dukla Liberec                 | 9:19.1         | 1:47.2 |
| 50.  | 18    | NOVOTNÁ Anna         | 2006 | SOSK TJ Sokol Skuhrov                 | 9:20.7         | 1:48.8 |
| 51.  | 15    | ŘÁHOVÁ Martina       | 2006 | SCPL SPORT CLUB PLZEŇ                 | 9:22.9         | 1:51.0 |
| 52.  | 16    | DRBOHLAVOVÁ Karolína | 2006 | LSKL LSK Lomnice n.P.                 | 9:33.1         | 2:01.2 |
| 53.  | 13    | TROUTNAROVÁ Jarmila  | 2006 | SKIP SKI Police nad Metují, z.s.      | 9:36.1         | 2:04.2 |
| 54.  | 12    | KŘÍSTKOVÁ Dora       | 2006 | LKAS Lyžařský klub Jasan Aš           | 9:40.7         | 2:08.8 |
| 55.  | 4     | DOBEŠOVÁ Viktorie    | 2006 | LKAS Lyžařský klub Jasan Aš           | 9:59.8         | 2:27.9 |
| DNS  | 55    | KŘÍŽOVÁ Valerie      | 2006 | CSKV Český ski klub Vysoké nad Jizero | nestartoval(a) |        |

|                   |         |          |
|-------------------|---------|----------|
| Výkonnostní třída | do času | do místa |
| I.                | 8:17.0  | (24.)    |
| II.               | 8:39.6  | (33.)    |
| III.              | 9:47.4  | (54.)    |

Přihlášeno: 56      Startovalo: 55      Klasifikováno: 55      DNS: 1      DNF: 0      DSQ: 0

|   |   |  |                                      |
|---|---|--|--------------------------------------|
| <b>Žákyně starší 2005</b><br><b>3 km volně</b><br>Start: 9:50:20      Konec: 10:18:12 | <b>Informace o trati</b><br>Čís. homologace: ----<br>HD: ----      Kola: 1 x 3 km<br>MC: ----<br>TC: ---- |  | <b>Počasí: zataženo, sněžení</b><br> |
|---|---|--|--------------------------------------|

| Poř. | Číslo | Jméno | Roč. | Klub | Čas | Ztráta |
|------|-------|-------|------|------|-----|--------|
|------|-------|-------|------|------|-----|--------|

Mistrem České republiky pro rok 2019 se stává RANDÁKOVÁ Hana, SKI Sokol Stachy

|     |     |                     |      |                                  |        |      |
|-----|-----|---------------------|------|----------------------------------|--------|------|
| 1.  | 124 | RANDÁKOVÁ Hana      | 2005 | SOSY SKI Sokol Stachy            | 6:46.0 |      |
| 2.  | 123 | ŠTEFANOVÁ Markéta   | 2005 | STUD Sokol Studenec              | 7:11.8 | 25.8 |
| 3.  | 119 | SLOVÁKOVÁ Klára     | 2005 | RDRY Ski klub RD Rýmařov         | 7:13.5 | 27.5 |
| 4.  | 108 | NOVOTNÁ Tereza      | 2005 | SPVR TJ Spartak Vrchlabí         | 7:16.6 | 30.6 |
| 5.  | 117 | HARAKALOVÁ Kateřina | 2005 | SNKV LK Slovan Karlovy Vary      | 7:21.6 | 35.6 |
| 6=  | 118 | PEŘINOVÁ Anna       | 2005 | SNKV LK Slovan Karlovy Vary      | 7:29.4 | 43.4 |
| 6=  | 121 | STŘELEČKOVÁ Martina | 2005 | DULI TJ Dukla Liberec            | 7:29.4 | 43.4 |
| 8.  | 115 | ZATLOUKALOVÁ Linda  | 2005 | SNKV LK Slovan Karlovy Vary      | 7:31.5 | 45.5 |
| 9.  | 122 | TŮMOVÁ Lucie        | 2005 | JBCN Ski klub Jablonec nad Nisou | 7:32.0 | 46.0 |
| 10. | 105 | KOUŘILOVÁ Ema       | 2005 | FEJE FENIX SKI TEAM Jeseník      | 7:34.6 | 48.6 |
| 11. | 109 | TUŠLOVÁ Agáta       | 2005 | SOSY SKI Sokol Stachy            | 7:35.1 | 49.1 |

10.02.2019 11:20:32

Data processing: info@sport-casomira.cz, http://sport-casomira.cz/

Strana 2 z 9

**Žákyně starší 2005****3 km volně**

Start: 9:50:20

Konec: 10:18:12

**Informace o trati**

Čís. homologace: ----

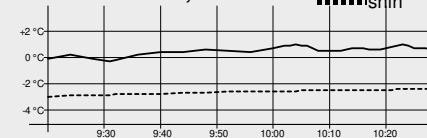
HD: ----

Kola: 1 x 3 km

MC: ----

TC: ----

Počasí: zataženo, sněžení



| Poř. | Číslo | Jméno                 | Roč. | Klub                                  | Čas    | Ztráta |
|------|-------|-----------------------|------|---------------------------------------|--------|--------|
| 12.  | 112   | BOUROVÁ Zuzana        | 2005 | STUD Sokol Studenec                   | 7:37.3 | 51.3   |
| 13.  | 107   | HLOUŠKOVÁ Marcela     | 2005 | FEJE FENIX SKI TEAM Jeseník           | 7:38.3 | 52.3   |
| 14.  | 114   | BUŠTOVÁ Linda         | 2005 | HSKB Hančův sportovní klub Benecko    | 7:39.1 | 53.1   |
| 15.  | 116   | SZOTKOWSKA Małgorzata | 2005 | DLOM TJ Dolní Lomná                   | 7:44.7 | 58.7   |
| 16.  | 120   | BAJČÍKOVÁ Anna        | 2005 | SKVM Ski klub Valašské Meziříčí       | 7:46.1 | 1:00.1 |
| 17.  | 111   | BÍMANOVÁ Eliška       | 2005 | TRUT Olfín Car Ski Team Trutnov       | 7:46.8 | 1:00.8 |
| 18.  | 106   | KARBANOVÁ Karolína    | 2005 | JBCN Ski klub Jablonec nad Nisou      | 7:46.9 | 1:00.9 |
| 19.  | 80    | MRAČKOVÁ Lucie        | 2005 | TRUT Olfín Car Ski Team Trutnov       | 7:47.2 | 1:01.2 |
| 20.  | 91    | ČERNÁ Veronika        | 2005 | TRUT Olfín Car Ski Team Trutnov       | 7:47.4 | 1:01.4 |
| 21.  | 90    | TOMÁŠKOVÁ Daniela     | 2005 | SPVR TJ Spartak Vrchlabí              | 7:47.6 | 1:01.6 |
| 22.  | 113   | ŠTUDLAROVÁ Zuzana     | 2005 | SNKV LK Slovan Karlovy Vary           | 7:50.4 | 1:04.4 |
| 23.  | 97    | NAROVCOVÁ Beata       | 2005 | SKSV Fischer Ski klub Šumava Vimperk  | 7:57.9 | 1:11.9 |
| 24.  | 110   | LENGYELOVÁ Klára      | 2005 | TJSE TJ Semily                        | 7:58.2 | 1:12.2 |
| 25.  | 62    | ĎOUBALÍKOVÁ Adéla     | 2005 | CSKV Český ski klub Vysoké nad Jizero | 8:01.2 | 1:15.2 |
| 26.  | 65    | VITVAROVÁ Klára       | 2005 | SKJA SKI Janov - Bedřichov            | 8:01.5 | 1:15.5 |
| 27.  | 102   | HÜBNEROVÁ Karolína    | 2005 | SOSK TJ Sokol Skuhrov                 | 8:01.8 | 1:15.8 |
| 28.  | 85    | LEHKÁ Zora            | 2005 | JBCN Ski klub Jablonec nad Nisou      | 8:03.2 | 1:17.2 |
| 29.  | 82    | RADOVÁ Daniela        | 2005 | SKSV Fischer Ski klub Šumava Vimperk  | 8:03.4 | 1:17.4 |
| 30.  | 103   | KAWULOKOVÁ Teresa     | 2005 | DLOM TJ Dolní Lomná                   | 8:06.9 | 1:20.9 |
| 31.  | 89    | SLÁMOVÁ Lenka         | 2005 | NMNM SK Nové Město na Moravě          | 8:07.9 | 1:21.9 |
| 32.  | 104   | MAŽÁTKOVÁ Kateřina    | 2005 | LSKL LSK Lomnice n.P.                 | 8:08.2 | 1:22.2 |
| 33.  | 92    | MILERSKÁ Anna         | 2005 | SKIM SKI Mosty                        | 8:08.3 | 1:22.3 |
| 34.  | 96    | PETERKOVÁ Eliška      | 2005 | SPVR TJ Spartak Vrchlabí              | 8:08.7 | 1:22.7 |
| 35.  | 87    | KORYTÁŘOVÁ Ema        | 2005 | FEJE FENIX SKI TEAM Jeseník           | 8:11.1 | 1:25.1 |
| 36.  | 64    | VALCHAŘOVÁ Aneta      | 2005 | SKVM Ski klub Valašské Meziříčí       | 8:13.2 | 1:27.2 |
| 37.  | 99    | HARCUBOVÁ Martina     | 2005 | TJTA TJ Tanvald z.s.                  | 8:17.1 | 1:31.1 |
| 38=  | 74    | STOLÍNOVÁ Doubravka   | 2005 | TRUT Olfín Car Ski Team Trutnov       | 8:19.8 | 1:33.8 |
| 38=  | 98    | HONKOVÁ Kristýna      | 2005 | NMNM SK Nové Město na Moravě          | 8:19.8 | 1:33.8 |
| 40.  | 86    | SIROTKOVÁ Eliška      | 2005 | BAOS TJ Baník Osek                    | 8:22.2 | 1:36.2 |
| 41.  | 84    | PEŘINOVÁ Zuzana       | 2005 | SNKV LK Slovan Karlovy Vary           | 8:23.9 | 1:37.9 |
| 42.  | 101   | KAIFEROVÁ Iva         | 2005 | SOSY SKI Sokol Stachy                 | 8:25.3 | 1:39.3 |
| 43.  | 95    | KRYTINÁŘOVÁ Aneta     | 2005 | JBCN Ski klub Jablonec nad Nisou      | 8:25.6 | 1:39.6 |
| 44.  | 93    | MACOUNOVÁ Amálie      | 2005 | SKIJ ČKS SKI Jilemnice                | 8:27.4 | 1:41.4 |
| 45.  | 83    | ČADKOVÁ Agáta         | 2005 | LOTE Lokomotiva Teplice               | 8:29.3 | 1:43.3 |
| 46.  | 68    | KUBÍNKOVÁ Klára       | 2005 | BAOS TJ Baník Osek                    | 8:31.7 | 1:45.7 |
| 47.  | 100   | ČÁSLAVSKÁ Klára       | 2005 | SNKV LK Slovan Karlovy Vary           | 8:35.0 | 1:49.0 |
| 48.  | 94    | BEZUŠKOVÁ Leontýna    | 2005 | SKIP SKI Police nad Metují, z.s.      | 8:36.4 | 1:50.4 |
| 49.  | 88    | HOLÍKOVÁ Simona       | 2005 | RAVY TJ Radon Vysoká Pec              | 8:36.6 | 1:50.6 |
| 50.  | 79    | NÁROVCOVÁ Monika      | 2005 | SKSV Fischer Ski klub Šumava Vimperk  | 8:39.9 | 1:53.9 |
| 51.  | 77    | VENOUŠOVÁ Terezie     | 2005 | FEJE FENIX SKI TEAM Jeseník           | 8:43.4 | 1:57.4 |
| 52.  | 71    | MATĚJKOVÁ Kateřina    | 2005 | JBCN Ski klub Jablonec nad Nisou      | 8:47.8 | 2:01.8 |
| 53.  | 72    | SÁBLÍKOVÁ Aneta       | 2005 | ZDAS TJ ŽĎAS Žďár nad Sázavou         | 8:48.9 | 2:02.9 |
| 54.  | 73    | ŠULCOVÁ Sára          | 2005 | SKIJ ČKS SKI Jilemnice                | 8:53.6 | 2:07.6 |
| 55.  | 76    | MLYNÁRIKOVÁ Denisa    | 2005 | SKIJ ČKS SKI Jilemnice                | 8:58.1 | 2:12.1 |
| 56.  | 78    | KLIEROVÁ Kristýna     | 2005 | SKIJ ČKS SKI Jilemnice                | 8:59.9 | 2:13.9 |
| 57.  | 75    | NOHEJLOVÁ Kateřina    | 2005 | BAOS TJ Baník Osek                    | 9:00.7 | 2:14.7 |
| 58.  | 81    | FICHTNEROVÁ Adéla     | 2005 | SOSK TJ Sokol Skuhrov                 | 9:01.7 | 2:15.7 |
| 59.  | 70    | ŠROUBOVÁ Adéla        | 2005 | SKSV Fischer Ski klub Šumava Vimperk  | 9:11.5 | 2:25.5 |
| 60.  | 67    | ŠEBESTOVÁ Viktorie    | 2005 | FEJE FENIX SKI TEAM Jeseník           | 9:11.8 | 2:25.8 |
| 61.  | 66    | CHRÁSTOVÁ Magdaléna   | 2005 | STUD Sokol Studenec                   | 9:13.9 | 2:27.9 |

10.02.2019 11:20:33

Data processing: info@sport-casomira.cz, http://sport-casomira.cz/

Strana 3 z 9

|   |   |                               |
|---|---|-------------------------------|
| <b>Žákyně starší 2005</b><br><b>3 km volně</b><br>Start: 9:50:20      Konec: 10:18:12 | <b>Informace o trati</b><br>Čís. homologace: ----<br>HD: ----      Kola: 1 x 3 km<br>MC: ----<br>TC: ---- | Počasí: zataženo, sněžení<br> |
|---|---|-------------------------------|

| Poř. | Číslo | Jméno                | Roč. | Klub                        | Čas    | Ztráta |
|------|-------|----------------------|------|-----------------------------|--------|--------|
| 62.  | 61    | MIKÉZOVÁ Nikola      | 2005 | SOSK TJ Sokol Skuhrov       | 9:26.4 | 2:40.4 |
| 63.  | 69    | KALINOVÁ Tereza      | 2005 | DULI TJ Dukla Liberec       | 9:30.9 | 2:44.9 |
| 64.  | 63    | STEJSKALOVÁ Michaela | 2005 | FEJE FENIX SKI TEAM Jeseník | 9:35.6 | 2:49.6 |

Výkonnostní třída do času do místa

|      |        |       |
|------|--------|-------|
| I.   | 7:26.6 | (5.)  |
| II.  | 7:46.8 | (17.) |
| III. | 8:47.8 | (52.) |

|                |                |                   |        |        |        |
|----------------|----------------|-------------------|--------|--------|--------|
| Přihlášeno: 64 | Startovalo: 64 | Klasifikováno: 64 | DNS: 0 | DNF: 0 | DSQ: 0 |
|----------------|----------------|-------------------|--------|--------|--------|

|  |   |                      |
|--|---|----------------------|
| <b>Žáci starší 2006</b><br><b>4 km volně</b><br>Start: 10:15:20      Konec: 10:44:58 | <b>Informace o trati</b><br>Čís. homologace: ----<br>HD: ----      Kola: 1 x 4 km<br>MC: ----<br>TC: ---- | Počasí: zataženo<br> |
|--|---|----------------------|

| Poř. | Číslo | Jméno | Roč. | Klub | Čas | Ztráta |
|------|-------|-------|------|------|-----|--------|
|------|-------|-------|------|------|-----|--------|

Mistrem České republiky pro rok 2019 se stává JANEČEK Roman, SK Nové Město na Moravě

|     |    |                 |      |                                       |         |        |
|-----|----|-----------------|------|---------------------------------------|---------|--------|
| 1.  | 54 | JANEČEK Roman   | 2006 | NMNM SK Nové Město na Moravě          | 10:42.9 |        |
| 2.  | 53 | BOUŠKA Jakub    | 2006 | SOSY SKI Sokol Stachy                 | 11:03.5 | 20.6   |
| 3.  | 56 | SMEJKAL Adam    | 2006 | JBCN Ski klub Jablonec nad Nisou      | 11:12.6 | 29.7   |
| 4.  | 51 | SALABA Jakub    | 2006 | SKIJ ČKS SKI Jilemnice                | 11:17.8 | 34.9   |
| 5.  | 55 | SVOBODA Antonín | 2006 | SCPL SPORT CLUB PLZEŇ                 | 11:25.5 | 42.6   |
| 6.  | 48 | PLECHÁČ Patrik  | 2006 | SKIJ ČKS SKI Jilemnice                | 11:29.6 | 46.7   |
| 7.  | 34 | MAIRICH Filip   | 2006 | JBCN Ski klub Jablonec nad Nisou      | 11:46.8 | 1:03.9 |
| 8.  | 45 | HLOUŠEK Filip   | 2006 | SOSK TJ Sokol Skuhrov                 | 11:49.8 | 1:06.9 |
| 9.  | 42 | MENOŠEK Matyáš  | 2006 | SPVR TJ Spartak Vrchlabí              | 11:51.3 | 1:08.4 |
| 10. | 47 | SAIDL Filip     | 2006 | SKIP SKI Police nad Metují, z.s.      | 11:52.0 | 1:09.1 |
| 11. | 32 | ČAPEK Theodor   | 2006 | SKJA SKI Janov - Bedřichov            | 11:52.9 | 1:10.0 |
| 12. | 49 | DUFEK Jan       | 2006 | JBCN Ski klub Jablonec nad Nisou      | 11:54.2 | 1:11.3 |
| 13. | 43 | KANTOR Damian   | 2006 | DLOM TJ Dolní Lomná                   | 11:56.3 | 1:13.4 |
| 14. | 46 | KRUL Michal     | 2006 | SNKV LK Slovan Karlovy Vary           | 12:00.4 | 1:17.5 |
| 15. | 26 | SIMBARTL Eduard | 2006 | SPVR TJ Spartak Vrchlabí              | 12:05.0 | 1:22.1 |
| 16. | 50 | HOLKA Matěj     | 2006 | LOTE Lokomotiva Teplice               | 12:05.6 | 1:22.7 |
| 17. | 40 | MÍKA Albert     | 2006 | JBCN Ski klub Jablonec nad Nisou      | 12:06.5 | 1:23.6 |
| 18. | 33 | HURTA Šimon     | 2006 | SKVM Ski klub Valašské Meziříčí       | 12:09.2 | 1:26.3 |
| 19. | 41 | LAJDAR Adam     | 2006 | JBCN Ski klub Jablonec nad Nisou      | 12:13.0 | 1:30.1 |
| 20. | 25 | ŘEHOŘ Šimon     | 2006 | JBCN Ski klub Jablonec nad Nisou      | 12:16.5 | 1:33.6 |
| 21. | 38 | HABÁN Oliver    | 2006 | DULI TJ Dukla Liberec                 | 12:18.0 | 1:35.1 |
| 22. | 36 | POUL Kryštof    | 2006 | ZDAS TJ ŽDAS Žďár nad Sázavou         | 12:19.5 | 1:36.6 |
| 23. | 44 | BÖHM Jan        | 2006 | SKSV Fischer Ski klub Šumava Vimperk  | 12:19.6 | 1:36.7 |
| 24. | 20 | VERNER Ondřej   | 2006 | SKSK Wikov SKI Skuhrov nad Bělou      | 12:22.9 | 1:40.0 |
| 25. | 31 | VELECKÝ Kryštof | 2006 | DULI TJ Dukla Liberec                 | 12:27.0 | 1:44.1 |
| 26. | 19 | ČAPEK Otakar    | 2006 | SKJA SKI Janov - Bedřichov            | 12:30.7 | 1:47.8 |
| 27. | 1  | KULHÁNEK Jáchym | 2006 | SNKV LK Slovan Karlovy Vary           | 12:36.5 | 1:53.6 |
| 28. | 52 | SAUER Štěpán    | 2006 | LKAS Lyžařský klub Jasan Aš           | 12:38.6 | 1:55.7 |
| 29. | 30 | TUHÁČEK Pavel   | 2006 | SKSV Fischer Ski klub Šumava Vimperk  | 12:38.9 | 1:56.0 |
| 30. | 28 | VOLF Marek      | 2006 | KKHL Klub klasického lyžování Hlinsko | 12:40.2 | 1:57.3 |
| 31. | 35 | SÍČ Alexandr    | 2006 | TRUT Olfín Car Ski Team Trutnov       | 12:40.4 | 1:57.5 |

10.02.2019 11:20:33

Data processing: info@sport-casomira.cz, http://sport-casomira.cz/

Strana 4 z 9



|  |   |  |                             |
|--|---|--|-----------------------------|
| <b>Žáci starší 2006</b><br><b>4 km volně</b><br>Start: 10:15:20      Konec: 10:44:58 | <b>Informace o trati</b><br>Čís. homologace: ----<br>HD: ----      Kola: 1 x 4 km<br>MC: ----<br>TC: ---- |  | <b>Počasí: zataženo</b><br> |
|--|---|--|-----------------------------|

| Poř. | Číslo | Jméno             | Roč. | Klub | Čas                           | Ztráta         |        |
|------|-------|-------------------|------|------|-------------------------------|----------------|--------|
| 32.  | 37    | PEŠINA Jan        | 2006 | SKIP | SKI Police nad Metují, z.s.   | 12:48.0        | 2:05.1 |
| 33.  | 2     | VYSKOČIL Jan      | 2006 | SNKV | LK Slovan Karlovy Vary        | 12:49.8        | 2:06.9 |
| 34.  | 39    | MATOULEK Jiří     | 2006 | TRUT | Olfín Car Ski Team Trutnov    | 12:51.4        | 2:08.5 |
| 35.  | 15    | ANDRŠ Matěj       | 2006 | RAVY | TJ Radon Vysoká Pec           | 12:53.5        | 2:10.6 |
| 36.  | 23    | DOLEŽAL Jakub     | 2006 | SPVR | TJ Spartak Vrchlabí           | 12:59.7        | 2:16.8 |
| 37.  | 8     | LINHART Charles   | 2006 | BAOS | TJ Baník Osek                 | 12:59.9        | 2:17.0 |
| 38.  | 29    | KŘENOVSKÝ Arnošt  | 2006 | JBCN | Ski klub Jablonec nad Nisou   | 13:00.0        | 2:17.1 |
| 39.  | 17    | KOZÁK Matěj       | 2006 | SCPL | SPORT CLUB PLZEŇ              | 13:02.6        | 2:19.7 |
| 40.  | 6     | KOTZ Mikuláš      | 2006 | LOTE | Lokomotiva Teplice            | 13:14.9        | 2:32.0 |
| 41.  | 9     | ZURYNEK Jan       | 2006 | SOSK | TJ Sokol Skuhrov              | 13:15.3        | 2:32.4 |
| 42.  | 22    | KAISER Matěj      | 2006 | LOTE | Lokomotiva Teplice            | 13:16.2        | 2:33.3 |
| 43.  | 21    | BROŽ Adam         | 2006 | DULI | TJ Dukla Liberec              | 13:19.2        | 2:36.3 |
| 44.  | 27    | NAVRÁTIL Štěpán   | 2006 | SKIP | SKI Police nad Metují, z.s.   | 13:24.6        | 2:41.7 |
| 45.  | 24    | NOVOTNÝ Václav    | 2006 | DULI | TJ Dukla Liberec              | 13:38.7        | 2:55.8 |
| 46.  | 7     | HOLUBEC František | 2006 | HSKB | Hančův sportovní klub Benecko | 13:40.5        | 2:57.6 |
| 47.  | 12    | SEGEŠ Viktor      | 2006 | JBCN | Ski klub Jablonec nad Nisou   | 13:58.2        | 3:15.3 |
| 48.  | 16    | PYŠNÝ Jakub       | 2006 | SCPL | SPORT CLUB PLZEŇ              | 13:58.3        | 3:15.4 |
| 49.  | 18    | MACOUN František  | 2006 | SKIJ | ČKS SKI Jilemnice             | 14:00.2        | 3:17.3 |
| 50.  | 13    | MATUŠÍK Matyáš    | 2006 | SSKR | ŠSK Rožnov p. Radhoštěm       | 14:09.0        | 3:26.1 |
| 51.  | 11    | HAVLAS Jakub      | 2006 | DULI | TJ Dukla Liberec              | 14:13.6        | 3:30.7 |
| 52.  | 3     | TOMŠÍK Pavel      | 2006 | ZDAS | TJ ŽDAS Ždár nad Sázavou      | 14:21.7        | 3:38.8 |
| 53.  | 10    | SKLADAN Quido     | 2006 | JBCN | Ski klub Jablonec nad Nisou   | 14:30.8        | 3:47.9 |
| 54.  | 14    | DUBSKÝ Štěpán     | 2006 | SOSK | TJ Sokol Skuhrov              | 14:31.7        | 3:48.8 |
| 55.  | 5     | VILLINO Nikita    | 2006 | SCPL | SPORT CLUB PLZEŇ              | 18:07.9        | 7:25.0 |
| DNS  | 4     | STOKLASA Ondřej   | 2006 | TRUT | Olfín Car Ski Team Trutnov    | nestartoval(a) |        |

Výkonnostní třída do času do místa

|      |         |       |
|------|---------|-------|
| I.   | 11:47.1 | (7.)  |
| II.  | 12:19.3 | (21.) |
| III. | 13:55.7 | (46.) |

Přihlášeno: 56      Startovalo: 55      Klasifikováno: 55      DNS: 1      DNF: 0      DSQ: 0

|  |   |  |                             |
|--|---|--|-----------------------------|
| <b>Žáci starší 2005</b><br><b>4 km volně</b><br>Start: 10:35:20      Konec: 11:04:30 | <b>Informace o trati</b><br>Čís. homologace: ----<br>HD: ----      Kola: 1 x 4 km<br>MC: ----<br>TC: ---- |  | <b>Počasí: zataženo</b><br> |
|--|---|--|-----------------------------|

| Poř. | Číslo | Jméno | Roč. | Klub | Čas | Ztráta |
|------|-------|-------|------|------|-----|--------|
|------|-------|-------|------|------|-----|--------|

Mistrem České republiky pro rok 2019 se stává ELIÁŠ David, SKI Sokol Stachy

|    |     |                 |      |      |                                 |         |      |
|----|-----|-----------------|------|------|---------------------------------|---------|------|
| 1. | 117 | ELIÁŠ David     | 2005 | SOSY | SKI Sokol Stachy                | 9:54.9  |      |
| 2. | 118 | VÁGNER Václav   | 2005 | LOTE | Lokomotiva Teplice              | 10:10.8 | 15.9 |
| 3. | 114 | HRON Antonín    | 2005 | SPVR | TJ Spartak Vrchlabí             | 10:12.1 | 17.2 |
| 4. | 110 | ŠTEFAN Jan      | 2005 | STUD | Sokol Studenec                  | 10:26.5 | 31.6 |
| 5. | 115 | HELLMICH Jonáš  | 2005 | DULI | TJ Dukla Liberec                | 10:41.3 | 46.4 |
| 6. | 108 | SUCHARDA Tomáš  | 2005 | SKIJ | ČKS SKI Jilemnice               | 10:45.5 | 50.6 |
| 7. | 112 | SÁZEL František | 2005 | RDRY | Ski klub RD Rýmařov             | 10:46.6 | 51.7 |
| 8. | 98  | VYSKOČIL David  | 2005 | SKSV | Fischer Ski klub Šumava Vimperk | 10:48.9 | 54.0 |
| 9. | 116 | ČERMÁK Ondřej   | 2005 | JBCN | Ski klub Jablonec nad Nisou     | 10:50.4 | 55.5 |

10.02.2019 11:20:34

Data processing: info@sport-casomira.cz, http://sport-casomira.cz/

Strana 5 z 9

**Žáci starší 2005****4 km volně**

Start: 10:35:20

Konec: 11:04:30

**Informace o trati**

Čís. homologace: ----

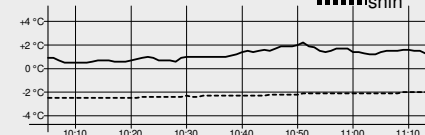
HD: ----

Kola: 1 x 4 km

MC: ----

TC: ----

Počasí: zataženo



| Poř. | Číslo | Jméno              | Roč. | Klub                                 | Čas            | Ztráta |
|------|-------|--------------------|------|--------------------------------------|----------------|--------|
| 10.  | 106   | ŠILHA Ondřej       | 2005 | SOSY SKI Sokol Stachy                | 10:54.3        | 59.4   |
| 11.  | 111   | BEŠTA Mikuláš      | 2005 | SNKV LK Slovan Karlovy Vary          | 10:58.9        | 1:04.0 |
| 12.  | 102   | KOVÁŘ Pavel        | 2005 | SKVM Ski klub Valašské Meziříčí      | 11:01.0        | 1:06.1 |
| 13.  | 104   | VAŠÁTKO Jan        | 2005 | SKSK Wikov SKI Skuhrov nad Bělou     | 11:02.6        | 1:07.7 |
| 14.  | 94    | BOUČEK Lukáš       | 2005 | TRUT Olfín Car Ski Team Trutnov      | 11:04.4        | 1:09.5 |
| 15.  | 109   | RÁDL Mikeš         | 2005 | SNKV LK Slovan Karlovy Vary          | 11:06.0        | 1:11.1 |
| 16.  | 113   | KOŠINA Tobiáš      | 2005 | SNKV LK Slovan Karlovy Vary          | 11:07.7        | 1:12.8 |
| 17.  | 93    | STEHLÍK Šimon      | 2005 | SCPL SPORT CLUB PLZEŇ                | 11:10.3        | 1:15.4 |
| 18.  | 96    | BAKEŠ Daniel       | 2005 | FEJE FENIX SKI TEAM Jeseník          | 11:12.0        | 1:17.1 |
| 19.  | 105   | KŘIVOHLAVÝ Jakub   | 2005 | LOTE Lokomotiva Teplice              | 11:15.7        | 1:20.8 |
| 20.  | 91    | STEINBACH Jakub    | 2005 | SKSV Fischer Ski klub Šumava Vimperk | 11:18.5        | 1:23.6 |
| 21.  | 92    | ŠTENCL Ondřej      | 2005 | DULI TJ Dukla Liberec                | 11:23.8        | 1:28.9 |
| 22.  | 99    | MEIER Jakub        | 2005 | SKIP SKI Police nad Metují, z.s.     | 11:28.2        | 1:33.3 |
| 23.  | 100   | SVOBODA Martin     | 2005 | SKIJ ČKS SKI Jilemnice               | 11:29.5        | 1:34.6 |
| 24.  | 87    | BÁRTA Barnabáš     | 2005 | LSKL LSK Lomnice n.P.                | 11:30.0        | 1:35.1 |
| 25.  | 81    | CHALUPNÝ David     | 2005 | SKSV Fischer Ski klub Šumava Vimperk | 11:31.7        | 1:36.8 |
| 26.  | 97    | KALÁŠEK Adam       | 2005 | NMNM SK Nové Město na Moravě         | 11:35.2        | 1:40.3 |
| 27.  | 107   | ŠURÍK Jakub        | 2005 | DULI TJ Dukla Liberec                | 11:36.9        | 1:42.0 |
| 28.  | 64    | DUSIL Jakub        | 2005 | SOSK TJ Sokol Skuhrov                | 11:37.3        | 1:42.4 |
| 29.  | 103   | VALOUŠEK Matěj     | 2005 | DULI TJ Dukla Liberec                | 11:39.9        | 1:45.0 |
| 30.  | 85    | KYRÁL Matěj        | 2005 | SOSY SKI Sokol Stachy                | 11:42.4        | 1:47.5 |
| 31.  | 65    | DOHNAL Rudolf      | 2005 | LEUN TSV Leuna (GER)                 | 11:44.5        | 1:49.6 |
| 32.  | 89    | KOŽNAR Matěj       | 2005 | SKIJ ČKS SKI Jilemnice               | 11:45.6        | 1:50.7 |
| 33.  | 86    | ŠERCL Miroslav     | 2005 | JBCN Ski klub Jablonec nad Nisou     | 11:49.9        | 1:55.0 |
| 34.  | 101   | BRATRŠOVSKÝ Adam   | 2005 | LSKL LSK Lomnice n.P.                | 11:51.2        | 1:56.3 |
| 35.  | 90    | NESLÁDEK Petr      | 2005 | TRUT Olfín Car Ski Team Trutnov      | 11:58.2        | 2:03.3 |
| 36.  | 80    | KOŠETICKÝ Jan      | 2005 | NMNM SK Nové Město na Moravě         | 12:02.1        | 2:07.2 |
| 37.  | 95    | HŘEBÍK Matyáš      | 2005 | SKJA SKI Janov - Bedřichov           | 12:05.7        | 2:10.8 |
| 38.  | 83    | STACH Martin       | 2005 | SKJA SKI Janov - Bedřichov           | 12:11.1        | 2:16.2 |
| 39.  | 79    | NOSEK František    | 2005 | LSKL LSK Lomnice n.P.                | 12:13.4        | 2:18.5 |
| 40.  | 66    | WALTMAN Jeffrey    | 2005 | SKSV Fischer Ski klub Šumava Vimperk | 12:17.4        | 2:22.5 |
| 41.  | 82    | JINDRA Vojtěch     | 2005 | TRUT Olfín Car Ski Team Trutnov      | 12:19.3        | 2:24.4 |
| 42.  | 77    | SÝKORA Vojtěch     | 2005 | SCPL SPORT CLUB PLZEŇ                | 12:20.5        | 2:25.6 |
| 43.  | 84    | JEŽEK Vojtěch      | 2005 | SCPL SPORT CLUB PLZEŇ                | 12:23.3        | 2:28.4 |
| 44.  | 88    | PTÁČEK Jan         | 2005 | JBCN Ski klub Jablonec nad Nisou     | 12:25.0        | 2:30.1 |
| 45.  | 62    | HALAMA Tomáš       | 2005 | SKJA SKI Janov - Bedřichov           | 12:27.6        | 2:32.7 |
| 46.  | 75    | MALOTA Jiří        | 2005 | SSKR ŠSK Rožnov p. Radhoštěm         | 12:32.2        | 2:37.3 |
| 47.  | 70    | URBAN Ondřej       | 2005 | FEJE FENIX SKI TEAM Jeseník          | 12:34.2        | 2:39.3 |
| 48.  | 76    | VÍTEK Robert       | 2005 | ZDAS TJ ŽĐAS Žďár nad Sázavou        | 12:34.9        | 2:40.0 |
| 49.  | 78    | ŠIROKÝ Oldřich     | 2005 | JBCN Ski klub Jablonec nad Nisou     | 12:46.7        | 2:51.8 |
| 50.  | 61    | REJZEK Matěj       | 2005 | SKHA TJ Jiskra - Ski klub Harrachov  | 12:50.2        | 2:55.3 |
| 51.  | 69    | HES Kryštof Robert | 2005 | DULI TJ Dukla Liberec                | 13:00.4        | 3:05.5 |
| 52.  | 67    | BEČVÁŘ Jakub       | 2005 | SKSK Wikov SKI Skuhrov nad Bělou     | 13:01.8        | 3:06.9 |
| 53.  | 68    | KAMARÁD Vít        | 2005 | SKSR Sportovní klub Svratka          | 13:16.7        | 3:21.8 |
| 54.  | 73    | TUREČEK Ondřej     | 2005 | TRUT Olfín Car Ski Team Trutnov      | 13:21.3        | 3:26.4 |
| 55.  | 72    | CASCIANI Eduard    | 2005 | RDRY Ski klub RD Rýmařov             | 13:36.3        | 3:41.4 |
| 56.  | 74    | UHER Adam          | 2005 | RAVY TJ Radon Vysoká Pec             | 13:38.5        | 3:43.6 |
| DNS  | 63    | PAŘÍZEK Petr       | 2005 | ZDAS TJ ŽĐAS Žďár nad Sázavou        | nestartoval(a) |        |
| DNS  | 71    | DOVOLIL Josef      | 2005 | SKIJ ČKS SKI Jilemnice               | nestartoval(a) |        |

10.02.2019 11:20:34

Data processing: info@sport-casomira.cz, http://sport-casomira.cz/

Strana 6 z 9

|  |   |                      |
|--|---|----------------------|
| <b>Žáci starší 2005</b><br><b>4 km volně</b><br>Start: 10:35:20      Konec: 11:04:30 | <b>Informace o trati</b><br>Čís. homologace: ----<br>HD: ----      Kola: 1 x 4 km<br>MC: ----<br>TC: ---- | Počasí: zataženo<br> |
|--|---|----------------------|

| Poř.  | Číslo | Jméno | Roč. | Klub | Čas | Ztráta |
|---|-------|-------|------|------|-----|--------|
| Výkonnostní třída    do času    do místa<br>I.    10:54.3    (10.)<br>II.    11:24.1    (21.)<br>III.    12:53.3    (50.) |       |       |      |      |     |        |

|                |                |                   |        |        |        |
|----------------|----------------|-------------------|--------|--------|--------|
| Přihlášeno: 58 | Startovalo: 56 | Klasifikováno: 56 | DNS: 2 | DNF: 0 | DSQ: 0 |
|----------------|----------------|-------------------|--------|--------|--------|

|  |   |                      |
|--|---|----------------------|
| <b>Žákyně starší 2004</b><br><b>4 km volně</b><br>Start: 10:57:20      Konec: 11:25:00 | <b>Informace o trati</b><br>Čís. homologace: ----<br>HD: ----      Kola: 1 x 4 km<br>MC: ----<br>TC: ---- | Počasí: zataženo<br> |
|--|---|----------------------|

| Poř. | Číslo | Jméno | Roč. | Klub | Čas | Ztráta |
|------|-------|-------|------|------|-----|--------|
|------|-------|-------|------|------|-----|--------|

Mistrem České republiky pro rok 2019 se stává PŮBALOVÁ Nela, TJ Dukla Liberec

|     |    |                       |      |      |                                  |         |        |
|-----|----|-----------------------|------|------|----------------------------------|---------|--------|
| 1.  | 51 | PŮBALOVÁ Nela         | 2004 | DULI | TJ Dukla Liberec                 | 10:32.5 |        |
| 2.  | 46 | KULHÁNKOVÁ Anna       | 2004 | SPVR | TJ Spartak Vrchlabí              | 11:03.3 | 30.8   |
| 3.  | 7  | DOLEŽALOVÁ Diana      | 2004 | SCPL | SPORT CLUB PLZEŇ                 | 11:12.2 | 39.7   |
| 4.  | 48 | BAJZÍKOVÁ Anna        | 2004 | SKVM | Ski klub Valašské Meziříčí       | 11:15.8 | 43.3   |
| 5.  | 5  | BOHATÁ Nela           | 2004 | CKLH | Český klub lyžařů Harrachov      | 11:17.1 | 44.6   |
| 6.  | 45 | HABLE Diana           | 2004 | JBCN | Ski klub Jablonec nad Nisou      | 11:18.4 | 45.9   |
| 7.  | 49 | LEBLOCHOVÁ Jana       | 2004 | TRUT | Olfín Car Ski Team Trutnov       | 11:18.9 | 46.4   |
| 8.  | 50 | DVORSKÁ Karolína      | 2004 | DULI | TJ Dukla Liberec                 | 11:21.0 | 48.5   |
| 9.  | 42 | BRUNÁTOVÁ Denisa      | 2004 | SCPL | SPORT CLUB PLZEŇ                 | 11:22.5 | 50.0   |
| 10. | 38 | KUČEROVÁ Petra        | 2004 | KKHL | Klub klasického lyžování Hlinsko | 11:31.0 | 58.5   |
| 11. | 6  | DLABOVÁ Terezie       | 2004 | SKIJ | ČKS SKI Jilemnice                | 11:33.1 | 1:00.6 |
| 12. | 4  | PAULUSOVÁ Lucie       | 2004 | SKIJ | ČKS SKI Jilemnice                | 11:34.2 | 1:01.7 |
| 13. | 44 | PLNÁ Natálie          | 2004 | BKLM | Borský klub lyžařů Machov        | 11:37.0 | 1:04.5 |
| 14. | 47 | KOLOVRATOVÁ Adéla     | 2004 | SNKV | LK Slovan Karlovy Vary           | 11:37.4 | 1:04.9 |
| 15. | 43 | STŘEŠŇÁKOVÁ Veronika  | 2004 | NMNM | SK Nové Město na Moravě          | 11:38.6 | 1:06.1 |
| 16= | 27 | MIČKEROVÁ Michaela    | 2004 | FEJE | FENIX SKI TEAM Jeseník           | 11:45.8 | 1:13.3 |
| 16= | 31 | ČERVENKOVÁ Denisa     | 2004 | SOSY | SKI Sokol Stachy                 | 11:45.8 | 1:13.3 |
| 18. | 41 | KOČANDRLOVÁ Adéla     | 2004 | SCPL | SPORT CLUB PLZEŇ                 | 11:46.1 | 1:13.6 |
| 19. | 22 | JUŘÍČKOVÁ Alžběta     | 2004 | SKVM | Ski klub Valašské Meziříčí       | 11:48.7 | 1:16.2 |
| 20. | 35 | SRNSKÁ Patricie       | 2004 | NMNM | SK Nové Město na Moravě          | 11:50.4 | 1:17.9 |
| 21. | 26 | BUĐÁRKOVÁ Tereza      | 2004 | SKIJ | ČKS SKI Jilemnice                | 11:50.9 | 1:18.4 |
| 22. | 29 | HORÁČKOVÁ Lucie       | 2004 | SKIJ | ČKS SKI Jilemnice                | 11:53.3 | 1:20.8 |
| 23. | 39 | ŽILINSKÁ Nela         | 2004 | LOTE | Lokomotiva Teplice               | 11:54.7 | 1:22.2 |
| 24. | 23 | ČERVENKOVÁ Kateřina   | 2004 | SOSY | SKI Sokol Stachy                 | 12:00.1 | 1:27.6 |
| 25. | 34 | CVRČKOVÁ Ines         | 2004 | JBCN | Ski klub Jablonec nad Nisou      | 12:01.7 | 1:29.2 |
| 26. | 40 | ŠULCOVÁ Rozálie       | 2004 | SKIJ | ČKS SKI Jilemnice                | 12:03.1 | 1:30.6 |
| 27. | 24 | BLÁHOVÁ Lucie         | 2004 | BAOS | TJ Baník Osek                    | 12:03.7 | 1:31.2 |
| 28. | 37 | KOLENATÁ Ema          | 2004 | SNKV | LK Slovan Karlovy Vary           | 12:06.1 | 1:33.6 |
| 29. | 28 | NOVÁČKOVÁ Johana      | 2004 | SNKV | LK Slovan Karlovy Vary           | 12:07.3 | 1:34.8 |
| 30. | 36 | DVORSKÁ Alžběta       | 2004 | TRUT | Olfín Car Ski Team Trutnov       | 12:18.7 | 1:46.2 |
| 31. | 30 | LÁZNIČKOVÁ Kateřina   | 2004 | LOTE | Lokomotiva Teplice               | 12:19.5 | 1:47.0 |
| 32. | 32 | WALCHETSEDEROVÁ Linda | 2004 | LKAS | Lyžařský klub Jasan Aš           | 12:20.1 | 1:47.6 |
| 33. | 25 | NOVÁKOVÁ Anna         | 2004 | SNKV | LK Slovan Karlovy Vary           | 12:36.6 | 2:04.1 |
| 34. | 20 | SRNSKÁ Eliška         | 2004 | ZDAS | TJ ŽĐAS Žďár nad Sázavou         | 12:40.6 | 2:08.1 |

10.02.2019 11:20:34

Data processing: info@sport-casomira.cz, http://sport-casomira.cz/

Strana 7 z 9

|  |   |                      |
|--|---|----------------------|
| <b>Žákyně starší 2004</b><br><b>4 km volně</b><br>Start: 10:57:20      Konec: 11:25:00 | <b>Informace o trati</b><br>Čís. homologace: ----<br>HD: ----      Kola: 1 x 4 km<br>MC: ----<br>TC: ---- | Počasí: zataženo<br> |
|--|---|----------------------|

| Poř. | Číslo | Jméno               | Roč. | Klub                             | Čas            | Ztráta |
|------|-------|---------------------|------|----------------------------------|----------------|--------|
| 35.  | 1     | BAŠIČOVÁ Adéla      | 2004 | FEJE FENIX SKI TEAM Jeseník      | 12:58.9        | 2:26.4 |
| 36.  | 18    | JINDRÁKOVÁ Nikola   | 2004 | LKAS Lyžařský klub Jasan Aš      | 12:59.0        | 2:26.5 |
| 37.  | 19    | PALÁNOVÁ Anežka     | 2004 | JBCN Ski klub Jablonec nad Nisou | 13:00.5        | 2:28.0 |
| 38.  | 2     | KOSTKOVÁ Alena      | 2004 | DULI TJ Dukla Liberec            | 13:04.2        | 2:31.7 |
| 39.  | 17    | DVOŘÁKOVÁ Karla     | 2004 | SNKV LK Slovan Karlovy Vary      | 13:07.3        | 2:34.8 |
| 40.  | 16    | BROŽKOVÁ Denisa     | 2004 | SKIJ ČKS SKI Jilemnice           | 13:13.9        | 2:41.4 |
| 41.  | 10    | KUBEČKOVÁ Vendula   | 2004 | BKLM Borský klub lyžařů Machov   | 13:15.0        | 2:42.5 |
| 42.  | 15    | NIKODÝMOVÁ Nikola   | 2004 | SOSK TJ Sokol Skuhrov            | 13:20.2        | 2:47.7 |
| 43.  | 8     | SVOBODOVÁ Kateřina  | 2004 | SKSR Sportovní klub Svratka      | 13:24.2        | 2:51.7 |
| 44.  | 14    | PODZIMKOVÁ Eliška   | 2004 | LSKL LSK Lomnice n.P.            | 13:37.2        | 3:04.7 |
| 45.  | 21    | ŠMEJKALOVÁ Viktorie | 2004 | SNKV LK Slovan Karlovy Vary      | 13:37.9        | 3:05.4 |
| 46=  | 9     | STOKLASOVÁ Zuzana   | 2004 | SKSR Sportovní klub Svratka      | 13:41.7        | 3:09.2 |
| 46=  | 12    | ŠVEHLOVÁ Patricie   | 2004 | LOTE Lokomotiva Teplice          | 13:41.7        | 3:09.2 |
| 48.  | 3     | SÁDOVSKÁ Anežka     | 2004 | SKSR Sportovní klub Svratka      | 14:16.5        | 3:44.0 |
| 49.  | 11    | FALTOVÁ Natálie     | 2004 | JBCN Ski klub Jablonec nad Nisou | 14:33.9        | 4:01.4 |
| 50.  | 13    | VYHLÍDKOVÁ Sára     | 2004 | LSKL LSK Lomnice n.P.            | 15:04.8        | 4:32.3 |
| DNS  | 33    | BERMANNOVÁ Lucie    | 2004 | SKIJ ČKS SKI Jilemnice           | nestartoval(a) |        |

|                   |         |          |
|-------------------|---------|----------|
| Výkonnostní třída | do času | do místa |
| I.                | 11:35.7 | (12.)    |
| II.               | 12:07.3 | (29.)    |
| III.              | 13:42.2 | (47.)    |

Přihlášeno: 51      Startovalo: 50      Klasifikováno: 50      DNS: 1      DNF: 0      DSQ: 0

|  |   |                      |
|--|---|----------------------|
| <b>Žáci starší 2004</b><br><b>5 km volně</b><br>Start: 11:17:20      Konec: 11:46:43 | <b>Informace o trati</b><br>Čís. homologace: ----<br>HD: ----      Kola: 1 x 5 km<br>MC: ----<br>TC: ---- | Počasí: zataženo<br> |
|--|---|----------------------|

| Poř. | Číslo | Jméno | Roč. | Klub | Čas | Ztráta |
|------|-------|-------|------|------|-----|--------|
|------|-------|-------|------|------|-----|--------|

Mistrem České republiky pro rok 2019 se stává TUŽ Jiří, Ski klub Jablonec nad Nisou

|     |     |                  |      |                                      |         |        |
|-----|-----|------------------|------|--------------------------------------|---------|--------|
| 1.  | 108 | TUŽ Jiří         | 2004 | JBCN Ski klub Jablonec nad Nisou     | 12:06.1 |        |
| 2.  | 105 | JUŘÍK Marek      | 2004 | FEJE FENIX SKI TEAM Jeseník          | 12:31.1 | 25.0   |
| 3.  | 109 | PÁVEK Matyáš     | 2004 | DULI TJ Dukla Liberec                | 12:40.6 | 34.5   |
| 4.  | 107 | BAUER Matyáš     | 2004 | SNKV LK Slovan Karlovy Vary          | 12:42.6 | 36.5   |
| 5.  | 106 | KUNČÍK Matěj     | 2004 | SPVR TJ Spartak Vrchlabí             | 12:47.0 | 40.9   |
| 6.  | 97  | PEŠTA David      | 2004 | JBCN Ski klub Jablonec nad Nisou     | 12:52.6 | 46.5   |
| 7.  | 110 | ZUNA Štěpán      | 2004 | SCPL SPORT CLUB PLZEŇ                | 13:03.6 | 57.5   |
| 8.  | 92  | MICHUT Petr      | 2004 | NMNM SK Nové Město na Moravě         | 13:13.5 | 1:07.4 |
| 9.  | 63  | MILÁN Jakub      | 2004 | KBST Klub biatlonu Střelka Brno      | 13:14.5 | 1:08.4 |
| 10. | 94  | BASLAR Ondřej    | 2004 | RDRY Ski klub RD Rýmařov             | 13:14.6 | 1:08.5 |
| 11. | 102 | VONDRÁČEK Matyáš | 2004 | SKSV Fischer Ski klub Šumava Vimperk | 13:18.0 | 1:11.9 |
| 12. | 104 | DECKER Vojtěch   | 2004 | SCPL SPORT CLUB PLZEŇ                | 13:24.4 | 1:18.3 |
| 13. | 99  | ZÁHOREC Adam     | 2004 | FEJE FENIX SKI TEAM Jeseník          | 13:25.7 | 1:19.6 |
| 14. | 66  | ŠTĚRBA Marek     | 2004 | SNKV LK Slovan Karlovy Vary          | 13:29.7 | 1:23.6 |
| 15. | 103 | SEDLÁŘ Tomáš     | 2004 | RDRY Ski klub RD Rýmařov             | 13:33.7 | 1:27.6 |
| 16. | 96  | MALÝ Adam        | 2004 | TJSE TJ Semily                       | 13:35.5 | 1:29.4 |
| 17. | 100 | KOHUT František  | 2004 | SKIM SKI Mosty                       | 13:39.7 | 1:33.6 |

10.02.2019 11:20:35

Data processing: info@sport-casomira.cz, http://sport-casomira.cz/

Strana 8 z 9



**Žáci starší 2004****5 km volně**

Start: 11:17:20

Konec: 11:46:43

**Informace o trati**

Čís. homologace: ----

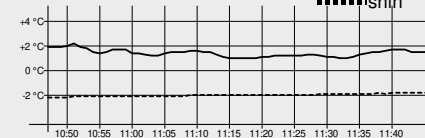
HD: ----

Kola: 1 x 5 km

MC: ----

TC: ----

Počasí: zataženo



| Poř. | Číslo | Jméno                | Roč. | Klub                                  | Čas     | Ztráta |
|------|-------|----------------------|------|---------------------------------------|---------|--------|
| 18.  | 98    | HOUDEK David         | 2004 | SKBR SK SKOL Brno                     | 13:39.8 | 1:33.7 |
| 19.  | 91    | FIŠER Vojtěch        | 2004 | TRUT Olfín Car Ski Team Trutnov       | 13:41.7 | 1:35.6 |
| 20.  | 85    | DVOŘÁK Jan           | 2004 | SNKV LK Slovan Karlovy Vary           | 13:51.3 | 1:45.2 |
| 21.  | 101   | ŠVÁCHA Pavel         | 2004 | BAOS TJ Baník Osek                    | 13:54.7 | 1:48.6 |
| 22.  | 90    | SALABA Dan           | 2004 | SKIJ ČKS SKI Jilemnice                | 14:01.2 | 1:55.1 |
| 23.  | 88    | VOLF Pavel           | 2004 | KKHL Klub klasického lyžování Hlinsko | 14:01.8 | 1:55.7 |
| 24.  | 67    | HRUBÝ Jan            | 2004 | SKVM Ski klub Valašské Meziříčí       | 14:02.4 | 1:56.3 |
| 25.  | 93    | TROJAN Matěj         | 2004 | SKIJ ČKS SKI Jilemnice                | 14:03.4 | 1:57.3 |
| 26.  | 86    | VOHLÍDAL Šimon       | 2004 | DULI TJ Dukla Liberec                 | 14:03.9 | 1:57.8 |
| 27.  | 89    | PAVLAS Ondřej        | 2004 | SNKV LK Slovan Karlovy Vary           | 14:13.5 | 2:07.4 |
| 28=  | 81    | FRYBLÍK Jakub        | 2004 | RDRY Ski klub RD Rýmařov              | 14:22.3 | 2:16.2 |
| 28=  | 83    | MAIDL Šimon          | 2004 | SKSK Wikov SKI Skuhrov nad Bělou      | 14:22.3 | 2:16.2 |
| 30.  | 95    | PEŠINA Jakub         | 2004 | SKIP SKI Police nad Metují, z.s.      | 14:25.4 | 2:19.3 |
| 31.  | 75    | VOLECH Šimon         | 2004 | JBCN Ski klub Jablonec nad Nisou      | 14:33.9 | 2:27.8 |
| 32.  | 61    | LISKOVSÝ Petr        | 2004 | SKIP SKI Police nad Metují, z.s.      | 14:50.6 | 2:44.5 |
| 33.  | 87    | GAŠEK Matouš         | 2004 | SNKV LK Slovan Karlovy Vary           | 14:54.0 | 2:47.9 |
| 34.  | 80    | ZAHRAVNÍK Jaroslav   | 2004 | SKST Ski klub Strakonice              | 14:54.5 | 2:48.4 |
| 35.  | 79    | MACH Lukáš           | 2004 | LSKL LSK Lomnice n.P.                 | 14:54.6 | 2:48.5 |
| 36.  | 78    | ALVAREZ Josef Javier | 2004 | SKIP SKI Police nad Metují, z.s.      | 14:59.5 | 2:53.4 |
| 37.  | 84    | PLECHÁČ Jakub        | 2004 | TRUT Olfín Car Ski Team Trutnov       | 15:06.0 | 2:59.9 |
| 38.  | 82    | MAIDL Štěpán         | 2004 | SKSK Wikov SKI Skuhrov nad Bělou      | 15:16.8 | 3:10.7 |
| 39.  | 76    | ČERMÁK Ondřej        | 2004 | LOTE Lokomotiva Teplice               | 15:17.8 | 3:11.7 |
| 40.  | 65    | MICHALENKO Jakub     | 2004 | SOSK TJ Sokol Skuhrov                 | 15:20.9 | 3:14.8 |
| 41.  | 70    | PÍCHA Jan            | 2004 | SOSY SKI Sokol Stachy                 | 15:23.4 | 3:17.3 |
| 42.  | 77    | KULHÁNEK Ondřej      | 2004 | SNKV LK Slovan Karlovy Vary           | 15:31.7 | 3:25.6 |
| 43.  | 72    | ZUSKA Marcel         | 2004 | SKSV Fischer Ski klub Šumava Vimperk  | 15:35.4 | 3:29.3 |
| 44.  | 69    | RYML Radek           | 2004 | JJJD TJ Jiskra Josefův Důl            | 15:45.7 | 3:39.6 |
| 45.  | 64    | KETTNER Adam         | 2004 | DULI TJ Dukla Liberec                 | 15:45.9 | 3:39.8 |
| 46.  | 74    | BOLDA Vojtěch        | 2004 | SOSY SKI Sokol Stachy                 | 16:08.8 | 4:02.7 |
| 47.  | 71    | DUBEN Adam           | 2004 | JBCN Ski klub Jablonec nad Nisou      | 16:11.0 | 4:04.9 |
| 48.  | 68    | KRAMÁR Patrik        | 2004 | JJJD TJ Jiskra Josefův Důl            | 17:00.5 | 4:54.4 |
| 49.  | 62    | VONDRAŠ Štěpán       | 2004 | SKSV Fischer Ski klub Šumava Vimperk  | 17:02.7 | 4:56.6 |
| 50.  | 73    | VINŠ Lukáš           | 2004 | TRUT Olfín Car Ski Team Trutnov       | 17:26.6 | 5:20.5 |

| Výkonnostní třída | do času | do místa |
|-------------------|---------|----------|
| I.                | 13:18.7 | (11.)    |
| II.               | 13:55.0 | (21.)    |
| III.              | 15:43.9 | (43.)    |

Přihlášeno: 50

Startovalo: 50

Klasifikováno: 50

DNS: 0

DNF: 0

DSQ: 0

Technický delegát  
Michal Kučera ml.Sekretář závodu  
Lucie Jandurová

10.02.2019 11:20:35

Data processing: info@sport-casomira.cz, http://sport-casomira.cz/

Strana 9 z 9